

**COMMISSIONE NAZIONALE UFFICIALI GARA GENNAIO 2017 – SETTORE JUDO****SEMINARIO BAKU 2017 PER ARBITRI E INSEGNANTI TECNICI**

*Esplicazione nuove regole arbitrali 2017-2020 – fase sperimentale*

Il nuovo regolamento ha lo scopo di rendere il Judo più semplice, dinamico, attrattivo e di promuovere l'Ippon escludendo quindi che gli incontri finiscano con la vittoria per Shido.

**Durata dell'incontro:** 4 minuti sia per gli uomini che per le donne.

**Valutazioni:**

Le valutazioni ammesse ora sono solo Ippon e Waza-ari.

**Spiegazione:**

Il concetto di Ippon non è stato modificato.

I Waza-ari non si sommano, 2 o più Waza-ari non genereranno quindi Ippon.

La proiezione dell'avversario con la sua caduta in *rolling* sarà sempre valutata Waza-ari.

Le valutazioni di Waza-ari comprenderanno anche le proiezioni che prima venivano valutate yuko.

**Immobilizzazioni:**

Waza-ari da 10 secondi a 19 secondi.

Ippon 20 secondi.

Per effetto della summenzionata regola che uno o più Waza-Ari non si sommano, non è più ammesso Waza-Ari Awasete Ippon neppure nell'immobilizzazione.

**Punteggi tecnici:**

Nel tempo regolamentare (4 Minuti) l'incontro può essere vinto solamente punteggi tecnici positivi (Waza-ari) o per Ippon; le penalità non decreteranno la vittoria, ad eccezione della penalità di Hansokumake (diretto o cumulativo)

**Golden Score:**

Nel caso in cui l'incontro, nel tempo regolamentare, termini con punteggi tecnici uguali, nessun punteggio, o con sanzioni per uno o entrambi gli atleti, l'incontro continuerà al Golden Score

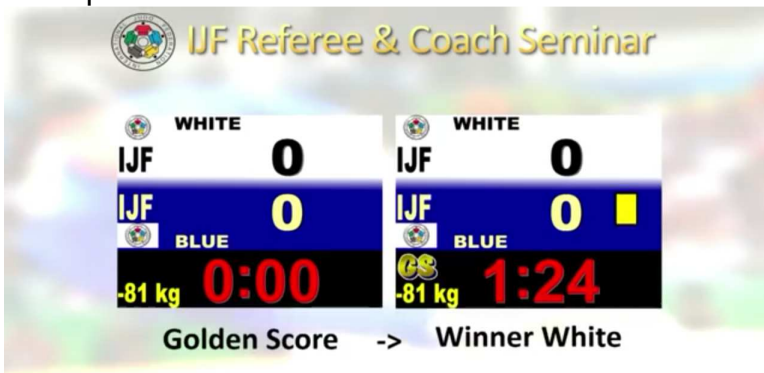
L'assegnazione della vittoria al Golden Score sarà data dalla **differenza di punteggi** o di Shido.

Alcuni esempi:

Esempio 1:



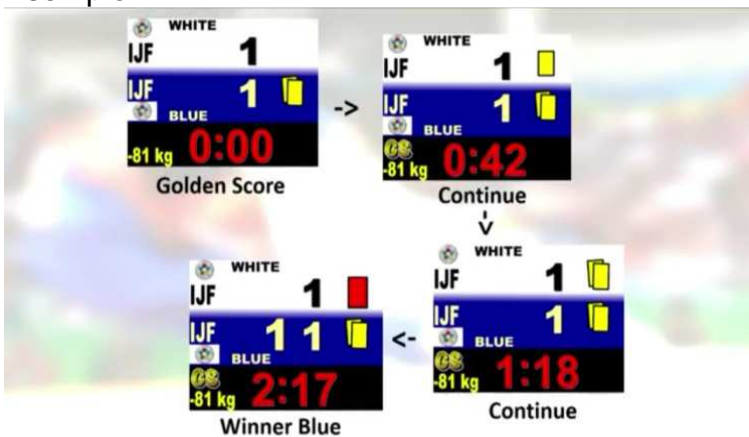
Esempio 2:



Esempio 3:



Esempio 4:



## **Prese (Kumikata):**

- Per semplificare l'arbitraggio e la sua comprensione, alcune prese (es. Presa a Pistola, Presa a Tasca, Presa Incrociata, Doppia presa) che prima erano direttamente sanzionate in assenza di un attacco immediato, ora saranno concesse ma solo per un tempo limitato e finalizzato alla preparazione dell'attacco.
- L'atleta che esegue dette prese non tradizionali (es. Presa a pistola, Presa a tasca, Presa incrociata, Doppia presa) e che assume una posizione ostruzionistica e/o negativa (non finalizzata alla preparazione di un attacco), sarà immediatamente sanzionato con Shido.
- Allo stesso modo, la presa alla Cintura non sarà penalizzata se da parte dell'atleta, entro un tempo ragionevolmente breve, c'è l'intenzione di preparare e poi eseguire un attacco.
- Rompere la presa con 2 mani, colpire la mano o il braccio dell'avversario affinché lo stesso non possa effettuare la sua presa o per rompere la stessa, sarà immediatamente sanzionato con Shido.
- La Presa o il Bloccaggio al di sotto della cintura o al pantalone, la prima volta sarà penalizzata con Shido, la seconda volta (anche fosse durante il Golden Score) con Hansokumake. Sarà considerato allo stesso modo che l'azione sia volontaria o involontaria.

## **Penalità:**

Ora abbiamo massimo 3 Shido anziché 4. Il terzo Shido corrisponde ad Hansokumake.

## **Esempi**

### **Presa dell'Orso (Bear Hug)**

- La presa dell'Orso è considerata tale e sarà sanzionata se l'atleta che la esegue cinge la schiena o le spalle dell'avversario con entrambe le braccia contemporaneamente.
- Una proiezione con la presa dell'Orso può essere eseguita solo se l'atleta che la effettua ha almeno una presa valida.
- La presa dell'Orso (Bear Hug) non effettuata con le modalità sopra indicate sarà sempre penalizzata con Shido.
- Se l'atleta Bianco tenta una proiezione utilizzando la presa dell'Orso in modo non conforme al regolamento e l'atleta Blu immediatamente gira ed effettua un kaeshi valido, eseguendo una tecnica quale ad esempio Koshi Guruma o Ura Nage, tale azione del Blu sarà valutata, e se valida assegnato il relativo punteggio; l'atleta Bianco sarà comunque anche sanzionato con Shido. In caso di valutazione con Ippon non sarà necessario assegnare lo Shido.

- L'atleta Blu che subisce un attacco dall'atleta Bianco mediante presa dell'Orso non conforme al regolamento e riesce comunque ad evitare tale attacco (mediante Kaeshi o altro) e passare in Ne-Waza, può rapidamente proseguire con una immobilizzazione, uno Shime Waza o un Kansetsu Waza, se per esempio effettua un Osaikomi, l'arbitro annuncerà l'immobilizzazione e se non si dovesse concludere per Ippon penalizzerà comunque l'atleta Bianco con Shido; se invece effettua un Kansetsu Waza o uno Shime Waza l'arbitro dovrà attendere l'esito dello stesso e qualora non si concludesse favorevolmente l'atleta Bianco verrebbe penalizzato con Shido.

### **Presa o Bloccaggio al di sotto della Cintura**

- Se l'atleta Bianco blocca e/o prende il pantalone dell'atleta Blu e quest'ultimo riesce lo stesso ad effettuare una proiezione valida e valutabile (Waza-ari), si deve premiare il Judo positivo e quindi verrà assegnata la valutazione all'atleta Blu ma verrà anche assegnato lo Shido. In caso di azione valida e valutabile Ippon non sarà necessario assegnare lo Shido.
- Se un lato della giacca di un atleta è al di fuori dalla cintura e l'altro atleta prende il lembo basso della giacca, tale presa sarà come una presa normale.
- La stessa presa non è valida (cioè considerata sotto della cintura) e come tale sanzionabile con Shido, se il judogi è chiuso dalla cintura. (per questo è importante che il judogi sia sempre a posto)

### **Passare con la testa sotto la presa dell'avversario**

- Passare con la testa sotto la presa dell'avversario è ammesso solo se c'è un attacco immediato. Se l'atleta che passa con la testa sotto la presa dell'avversario non esegue un attacco immediato sarà penalizzato con Shido.

### **Spirito dello Judo:**

Tutti gli atteggiamenti che andranno contro lo spirito del Judo saranno puniti direttamente con Hansokumake. (es. scappare in modo palese, sia fuori che all'interno del tatami per evitare la presa dell'avversario).

### **Sicurezza:**

- Se Uke cerca di evitare la caduta sulla sua schiena con un qualunque movimento pericoloso per la testa, collo o la spina dorsale, deve essere penalizzato con Hansokumake; l'atleta potrà comunque continuare la gara (qualora ripescato) al pari di hansokumake per diving, presa o bloccaggio al di sotto della cintura.
- La caduta in ponte (Bridge o semplice arco della schiena) che prima era valutata con Ippon per l'avversario ora sarà penalizzata con Hansokumake per chi la esegue.

- La caduta parzialmente sulla schiena con bloccaggio della stessa su entrambi i gomiti, è considerata valida e dovrà essere valutata con Waza-ari.
- La caduta su un solo gomito non è valutabile.
- Waki gatame, se eseguito in piedi con controllo portando lentamente a terra l'avversario, è valido.
- Per waki gatame eseguito in piedi in condizione di arrecare danno all'avversario deve essere assegnato Hansokumake, sarà considerato allo stesso modo se eseguito volontariamente o involontariamente.

### **Proiezione e contro-attacco:**

In caso di attacco e contro-attacco il primo combattente che atterra sul tatami sarà considerato come proiettato.

Se l'azione è valutabile, dovrà essere assegnato il relativo punteggio.

Ogni proiezione dopo l'impatto a terra sarà considerata come azione in Ne-Waza e non potrà essere valutata.

#### **Esempio:**

Un caso rilevante è Uchi-Mata/Ura-Nage: molto spesso l'atleta Bianco proietta l'atleta Blu in Uchi-Mata e l'atleta Blu esegue Ura-Nage. In questo caso l'atleta Blu impatterà per primo sul tatami, è sarà quello che ha subito la proiezione.

In caso di incertezza non si assegna nessun punteggio

### **Judogi:**

Per avere sempre delle buone prese è necessario che la giacca sia ben inserita nella cintura, con la cintura ben stretta. Per garantirlo, i combattenti devono sempre sistemarsi il Judogi e la cintura velocemente durante il tempo tra il Matte e Hajime dati dall'arbitro.

Se un atleta si scioglie intenzionalmente la cintura per perdere tempo, il combattente dovrà essere sanzionato con Shido.

C.N.U.G.